

Hallo Nachbar,
DANKE SCHÖN



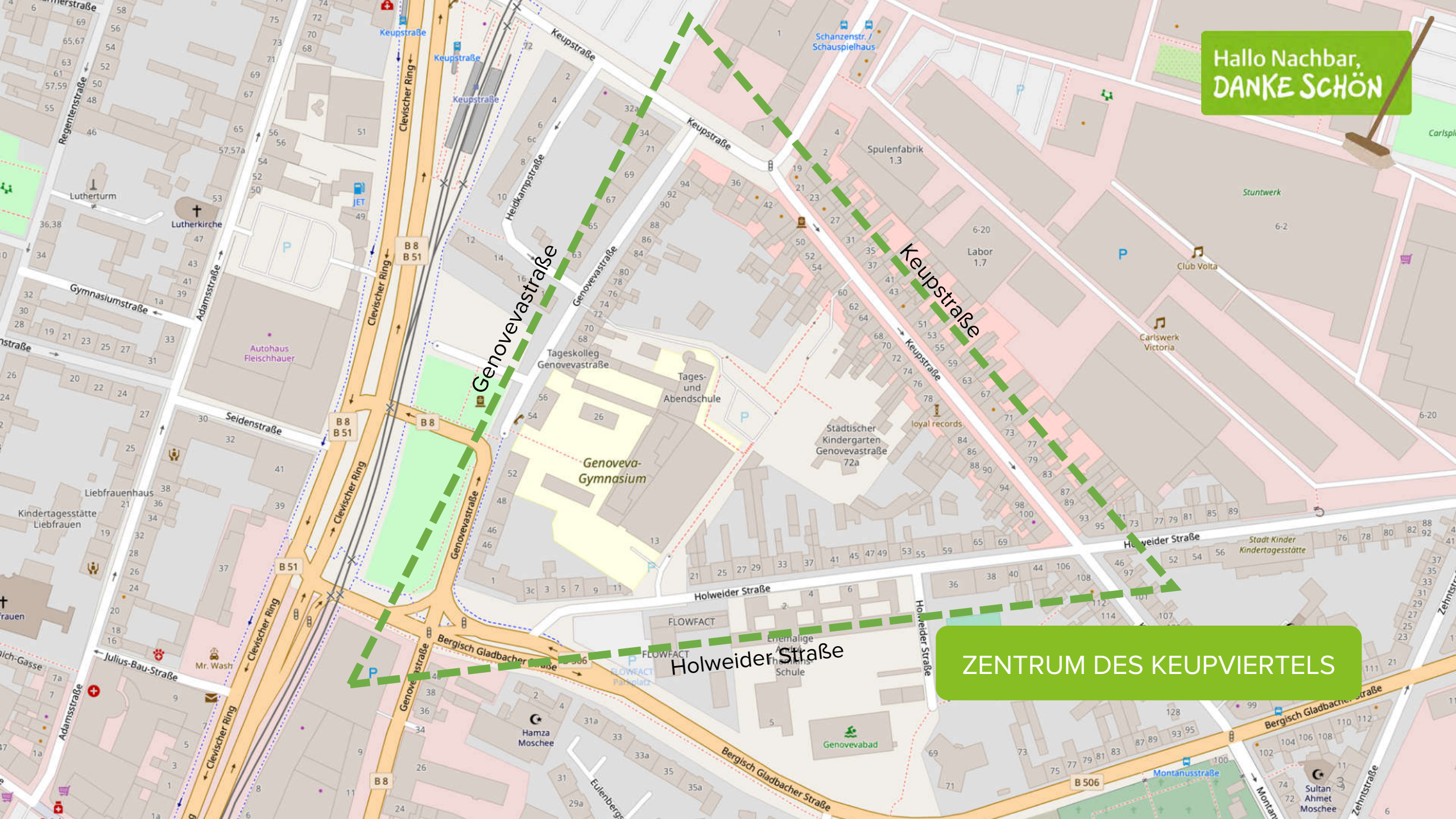
„Genovevahof“ – Vorschlag für ein sozial-ökologisches Modellprojekt

Amtliche Grenze Flrst. 1362, Flur 4, Gemarkung Mülheim

Hallo Nachbar,
DANKE SCHÖN



Hallo Nachbar,
DANKE SCHÖN

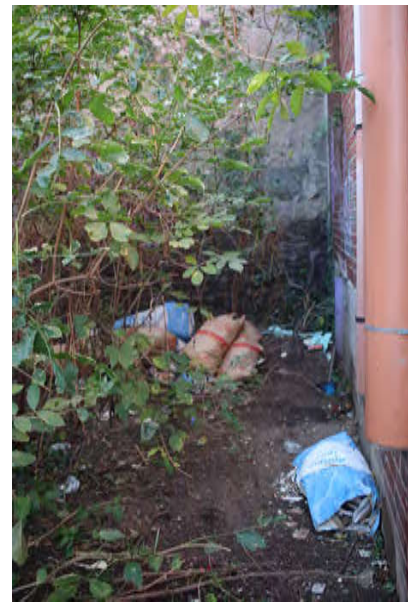


Genovevastraße

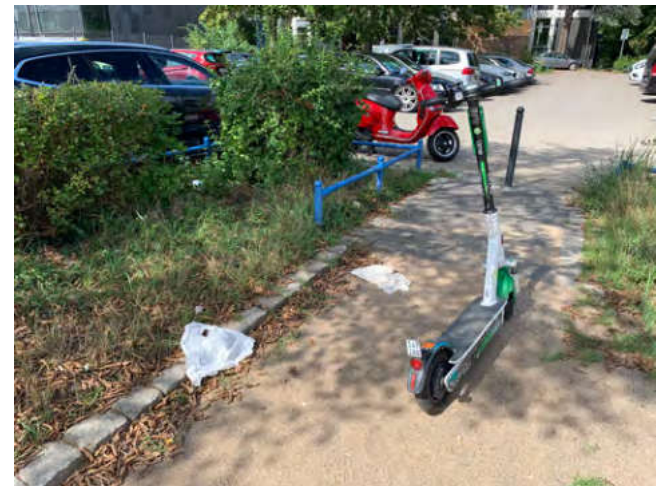
Keupstraße

Holweider Straße

ZENTRUM DES KEUPVIERTELS



Hallo Nachbar,
DANKE SCHÖN



Ist-Situation

- Gesamtfläche von rund 7.000 qm
- Städtisches Grundstück:
Gemarkung 054967 Mülheim,
Flur 4, Flurstück 1362
- Wohnbebauung
- Grünflächen, Fahr- und Fußwege
- Bewirtschafteter Parkraum
- Spielplatz
- Pavillon-Relikt
- Öffentliche Einrichtungen:
Schulen und Kita
- Querverbindung für Fußgänger
Keupstraße – Genovevastraße

Überdurchschnittlich:

- Familien mit Kindern
- Teens & Twens
- Beengte Wohnsituationen
- Vermüllung
- Armut, Arbeitslosigkeit
- Migrant*innen

Bedarf

- Kommunikation
- Nachbarschaftliche Strukturen
- Aufsuchende Hilfs- und
Beratungsangebote
- Grünflächen / Biodiversität
- Bewegungs- / Aufenthaltsraum
- Spielplätze
- Zielgruppengenaue Freizeit-
Angebote für Teens und Twens
- Beschäftigungsangebote /
sinnvolle Tätigkeiten
- Integration
- Bürgerschaftliches Engagement
- Behördliche Kontrolle und
Sanktion
- Ggfs. Videoüberwachung zum
Schutz der Kinder / Kindeswohl
sticht Datenschutz
- Soziale Kontrolle
- Sauberkeit / Ästhetik / Schönheit

Potential

Magisches Dreieck „Genovevahof“
ermöglicht:

- „Kinderfreundliche Stadt“
- „Klimafreundliche Stadt“
- „Fahrradfreundliche Stadt“
- „Essbare Stadt“
- Umweltgerechtigkeit in echt!

Kölsches Modell mit Strahlkraft

Veedels-nahe Dienste für und von
Bürger*innen
im Pop-up-Kiosk auf der „Plaza“

- Beratungsangebote
- Kulturangebote
- Abfallberatung
- Socialising („betreutes“
abfallarmes Grillen / AWB)
- Nachbarschafts-Repair -Service
- Und vieles mehr

Mehrwert

- Sozialer Frieden
- Umwelt- und Klimaschutz
- Resilienz
- Positive Ausstrahlung auf
gesamtes Problemviertel
- Stimulierung einer Aufwärts-
statt Abwärtsspirale

Verwahrlosung

- Kaum Aufenthaltsmöglichkeit und -qualität
- Rattenplage
- Sterbende Bäume und vertrocknete Pflanzen
- Beschädigte Grüneinfassung
- Parkplätze / Verwahrlosung
- Regelwidriges Parken
- Hinweise auf illegalen Autohandel
- Spielplatz: teilsaniert, teilweise Zweckentfremdung
- Nächtliche Prostitution?

Ist-Situation

- Ordnungsgemäße Abfallentsorgung
- Klimaschutz / Hitzeschutz
- saubere Luft
- Gesundheit
- Ernährung
- Sicherheit / Wohlfühlen

Bedarf

Aktivierung

- (betreutes) Urban Gardening
- Sportparkour / Teens & Twens
- Fahrradfahrschule
- (Fassaden-)begrünung / Hitze- und Starkregenschutz
- Verbesserung von Ernährungsgewohnheiten / Gesundheit
- Allgemeine Stärkung des Umweltbewusstseins
- Stärkung der (Veedels-)Identität
- Kompetenzstärkung / Beschäftigungsangebote
- Familienstärkung
- Erhöhte Sicherheit
- Steigerung des Wohlfühlfaktors

Potential

return of investment durch:

- Mehr Bürgerengagement
- Rückgang von Vandalismus, Kriminalität, psychische und körperliche Krankheiten, Drogentoten
- Weniger CO₂ und Müll
- Stärkung von Veedels-Identität
- Stärkung Vertrauen in Staat / Demokratieverständnis
- Reduzierung öffentlicher Ausgaben

Mehrwert

Hallo Nachbar,
DANKE SCHÖN

2. GRÜNER KORRIDOR

Natur
Hochbeete
Ernährung
Erwachsene,
Familien

Grün
Erholung
Aufenthalt
Fahrradfahren
lernen

1. PLAZA

Alle Altersgruppen

Kommunikation

„Hallo Nachbar
POP-UP-KIOSK“

Zentrum, Infopoint,
Kulturveranstaltungen,
Workshops, Mitmachangebote

3. SPORT

Jugendliche,
junge Erwachsene

Parkour

Bewegung

4. SPIELPLATZ

Kinder und Eltern

1. PLAZA
2. GRÜNER KORRIDOR
3. SPORT
4. SPIELPLATZ

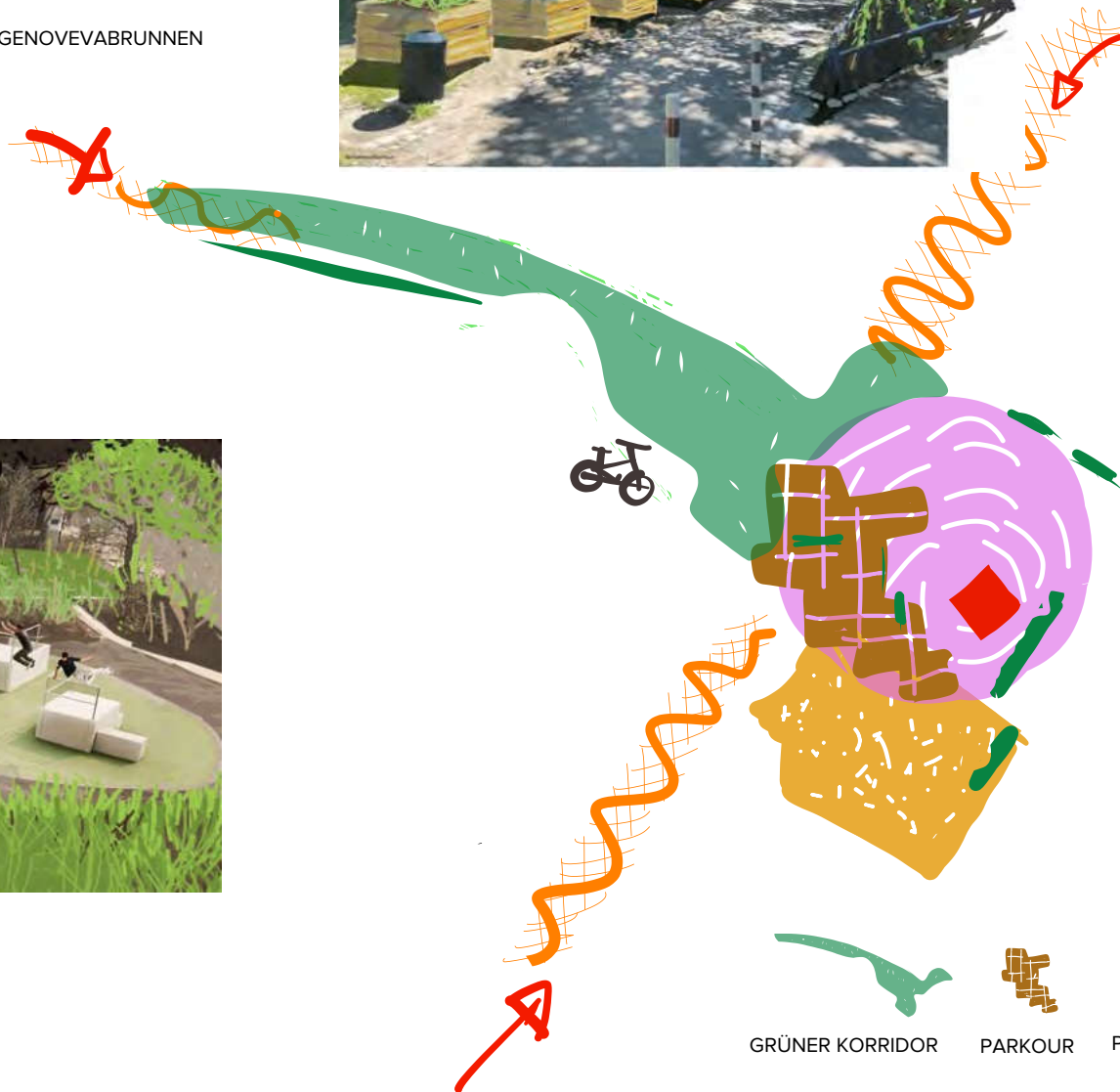
Zonen für verschiedene Interessen und Altersgruppen. Aufenthalt, Eigeninitiative, Mitmachangebote.

- Barrierefreiheit
- Klimagerecht
- Recycling/Upcycling
- Energie, Wasser

VIER ZONEN – VIELFÄLTIGE BEDÜRFNISSE



Hallo Nachbar,
DANKE SCHÖN



GRÜNER KORRIDOR PARKOUR PLAZA SPIELPLATZ POP-UP KIOSK ZUWEGE



DIE AKTEURE

- Hallo Nachbar, Danke Schön
- Anwohner*innen, Schulen und Kitas
- Fachämter und Bezirksamt der Stadt Köln
- Sozialraumkoordination
- Bezirksvertretung, Bürgermeister (Politik)
- Vereine und Initiativen
- Expert*innen aus Fachunternehmen, Instituten, Hochschulen

STRATEGIE – ZEITPLAN

- (Interaktive) Anwohnerbefragung, Ideensammlung, (strategische Planung) 2020
- BV, Fachausschüsse, Finanzierungswege 2021
- Bürgeraktivierung, Bürgerbeteiligung
- Fachliche Planung, Umsetzung, Einweihung 2021 – 2025



Stufenweise Aneignung des neuen Raums durch die Anwohner*innen

Hallo Nachbar,
DANKE SCHÖN



Idee und Konzept:

Sabine Müller, Umwelt- und Verbraucherschutzamt der Stadt Köln

E-Mail: sabine.mueller3@stadt-koeln.de

Konzeptionelle Ausgestaltung, Design und Projektkoordination:

icon Kommunikation für Kultur und Wirtschaft GmbH

Eva Rusch, Geschäftsführung. E-Mail: eva.rusch@icon-design.de

Dr. Tim Lücke, Projektmanagement. E-Mail: tim.luecke@icon-design.de

www.hallonachbar.koeln